

„HORPOL” J.I.A.T. Horeczy spółka komandytowa
Lipniki, ul. Lipowa 3
86-005 Białe Błota



Dokumentacja Homologacyjna

Lampa pozycyjna przednia 12/24 V

typ: **HOR 64G**

(na zgodność z Regulaminem EKG ONZ Nr 10)



Opracował: Maciej Bryl

Spis treści

1. Nazwa i adres producenta.....	3
2. Typ i ogólny opis techniczny	3
3. Sposób homologacji.....	3
4. Warianty lamp, występujące w ramach typu HOR 64G.....	3
5. Dane techniczne, fotografie i schematy lamp.....	4
5.1. Dane techniczne.....	4
5.2. Zdjęcia lamp HOR 64G.....	4
5.3. Rysunki lamp HOR 64G.....	5
5.4. Płytką drukowaną do lampy HOR 64G.....	5
5.5. Spis elementów do HOR 64G.....	5
5.6. Schemat połączeń na płytce drukowanej do lampy HOR 64G.....	6
6. Znak homologacji	7
7. Instrukcja montażu.....	7
8. Wzór certyfikatu zgodności.....	8



1. Nazwa i adres producenta

„HORPOL” J.I.A.T. Horeczy spółka komandytowa
Lipniki, ul. Lipowa 3
86-005 Białe Błota

2. Typ i ogólny opis techniczny

Lampa pozycyjna przednia, diodowa 12/24V typ HOR 64G przeznaczone są do trwałego zainstalowania na pojazdach kategorii L, M, N, O, R, T i S z instalacją elektryczną 12/24V i minusem na masie.

Układ lampy posiada na wejściu mostek Graetza w celu zabezpieczenia lampy przed odwrotną polaryzacją oraz diodę TVS zabezpieczającą przed impulsami przepięciowymi i zakłócającymi. Źródła światła oparte na diodach LED w topologii szeregowo-równoległej zasilane są z układu stabilizacji prądu – układu liniowego. Dobrane wartości rezystancji w pętli sprzężenia zwrotnego I_{sense} , umożliwiają uzyskanie pożądanego prądu zasilającego diody LED. Układ zaprojektowany jest z ujemnym współczynnikiem temperaturowym i chroni diody LED przed niestabilnością cieplną.

3. Sposób homologacji

Lampy samochodowe typu HOR 64G powinny być homologowane jako samodzielne jednostki techniczne (STU).

4. Warianty lamp, występujące w ramach typu HOR 64G

- 4.1. LD 651/GRAPHITE – Lampa pozycyjna przednia w wersji GRAPHITE



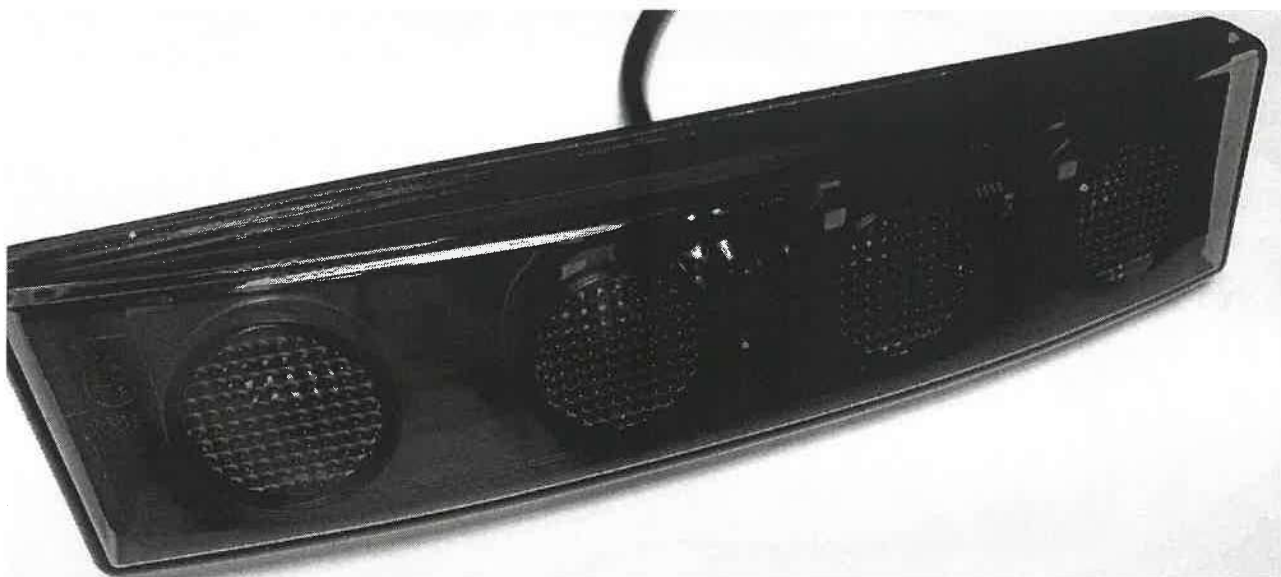
5. Dane techniczne, fotografie i schematy lamp

5.1. Dane techniczne

Tabela 1. Dane techniczne lamp HOR 64G

<i>Funkcja lampy</i>	<i>Napięcie zasilania [V]</i>	<i>Moc znamionowa [W]</i>
pozycja	12/24	0,5/1

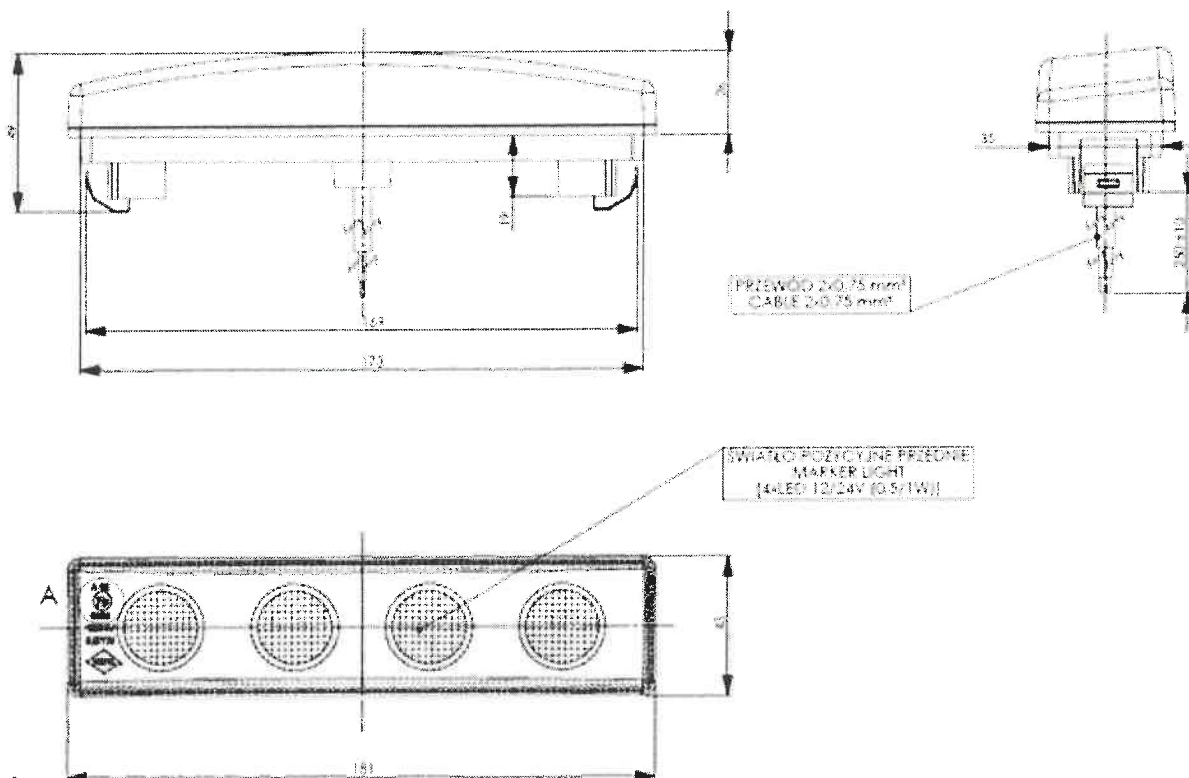
5.2. Zdjęcia lamp HOR 64G



Rys. 1. Zdjęcie lampy HOR 64G w wersji LD 651/GRAPHITE.

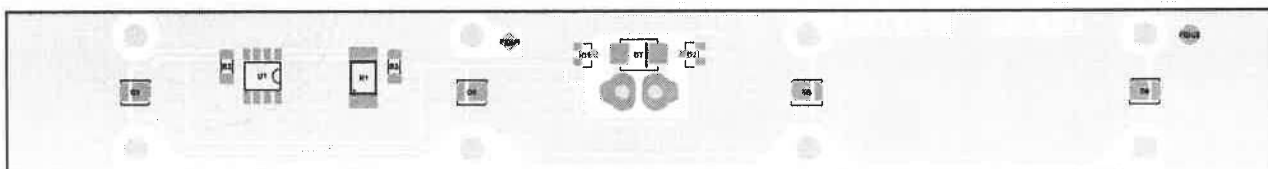


5.3. Rysunki lamp HOR 64G



Rys. 2. Rysunek lampy HOR 64G.

5.4. Płytką drukowaną do lampy HOR 64G



Rys. 3. Rysunek płytki drukowanej stosowanej do lamp HOR 64G.

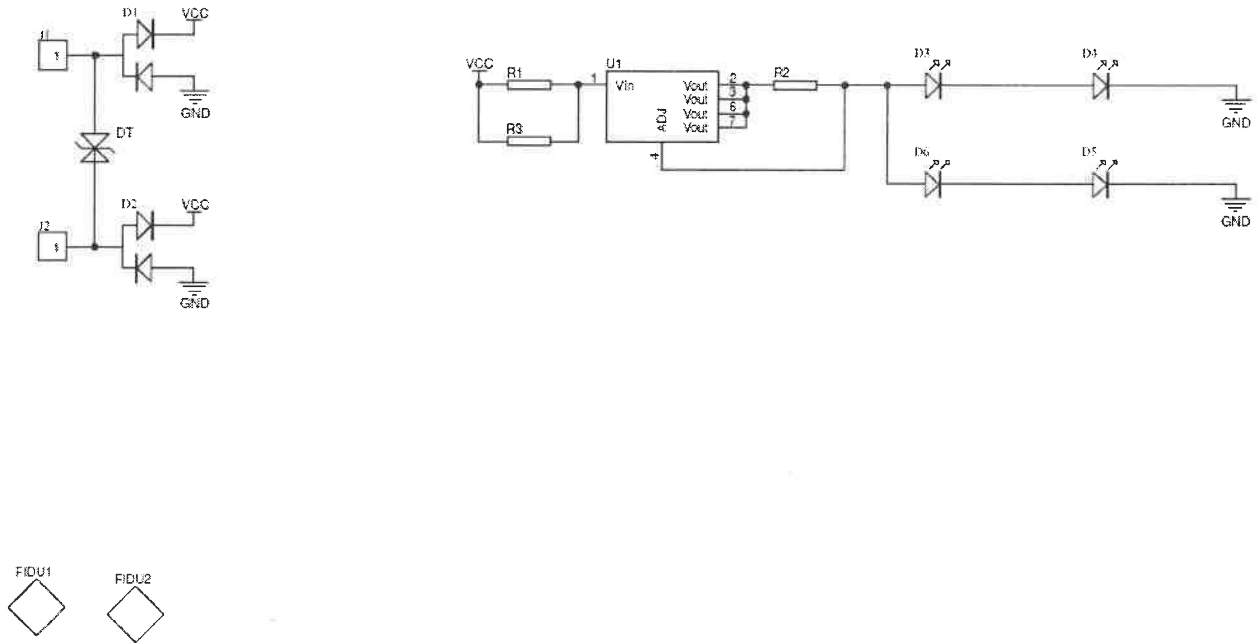
5.5. Spis elementów do HOR 64G

Tabela 2: Spis elementów lamp HOR 64G:

Designator	Comment	Footprint	Quantity
FIDU1	rylcowana	ORIGIN1	1
R2	24R	S1206	1
R3	39R	S1206	1
R1	NC	S2512	1
D3, D4, D5, D6	6500K	S2835	4
DT	P6SMB39	SMB	1
U1	LM317	SO8	1
D1, D2	BAV99	SOT-23	2



5.6. Schemat połączeń na płytce drukowanej do lampy HOR 64G



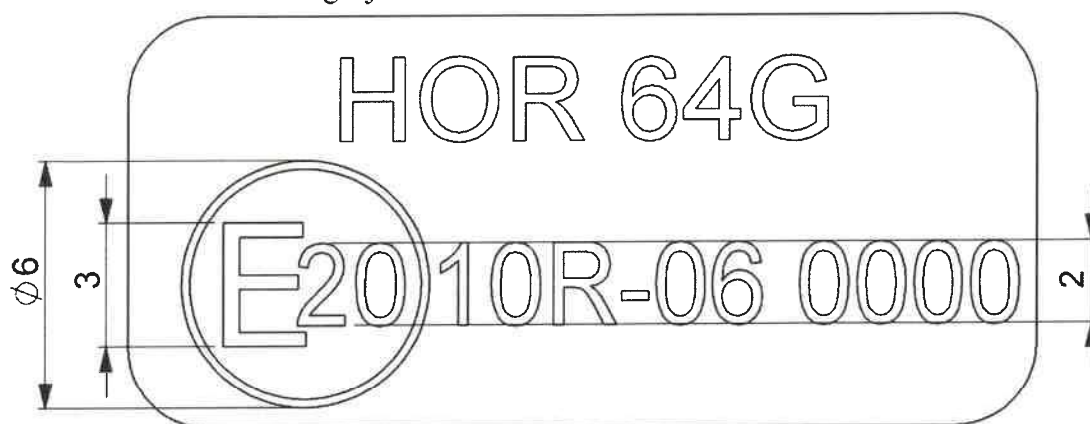
Rys. 4. Schemat połączeń na płytce drukowanej stosowanej do lamp HOR 64G.



6. Znak homologacji

Znak homologacji w postaci etykiety samoprzylepnej naklejany jest na obudowie lampy.

6.1. Wzór znaku homologacji



Rys. 5. Rysunek przykładowego znaku homologacji

7. Instrukcja montażu

Lampy typu HOR 64G muszą być zainstalowane na pojeździe zgodnie z wymaganiami regulaminu nr 48 i 86 EKG ONZ. Instalacja lamp nie jest ograniczona do konkretnej metody połączenia, ze względu na nieustaloną polaryzację przewodów zasilających.



8. Wzór certyfikatu zgodności

WZÓR CERTYFIKATU ZGODNOŚCI

Ja niżej podpisany
(imię nazwisko)

oświadczam, że opisane niżej samochodowe lampy pozycyjne przednie produkcji: **HORPOL J.I.A.T. Horeczy S.K.** typu: **HOR 64G** są w pełni zgodne z typem homologowanym

w dnia
(miejsce homologacji) (data)

opisanym w formularzu zawiadomienia noszącym numer homologacji:

Sporządzono w: dnia:

Dokładny adres producenta i pieczęć:

**86-005 Białe Błota
Lipniki, ul. Lipowa 3**

Podpis:
(podać stanowisko służbowe)

